


Südwind S77 1500 KW

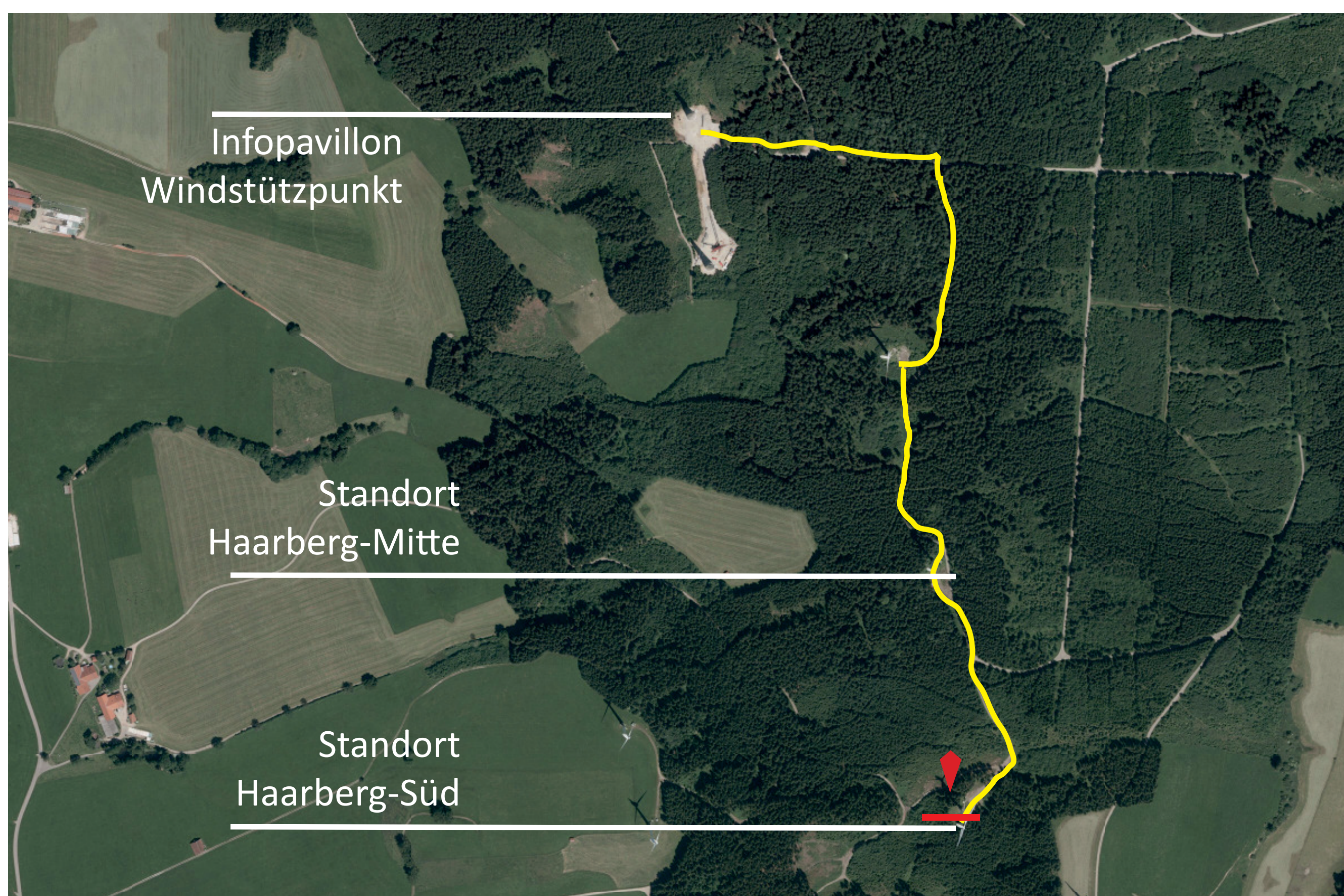
Standort Haarberg Süd

Betreiber Windkraft EW GmbH & Co. KG Haarberg
In Betrieb seit Oktober 2001
Investition 3.375.000 € für Haarberg Süd und Haarberg Mitte
beteiligte Bürger mit gesamt 93 (aus Wildpoldsried und Kraftisried)
1.327.500 € Eigenkapital

1 Anlage S77 1.500 KW

vermeidet pro Jahr ca. 2.000.000 kg **CO₂-Emissionen** 
= durchschnittlicher **Ausstoß von 200 Personen**
für Konsum, Ernährung, Verkehr, Heizung u. Strom
(pro Person = 10 to/Jahr)

erzeugt pro Jahr ca. 2.500.000 kWh **Strom** 
= **Verbrauch von 625 3-Personen-Haushalten**
(durchschnittlich 4.000 kWh pro Jahr)



Regenbogen über den Haarberg

DATEN FAKTEN S 77 mit Getriebe

HERSTELLER Südwind Energy AG, 22848 Norderstedt (Deutschland)

Anlage

Nennleistung: 1.500 kW
Rotordurchmesser: 77 m
Nabenhöhe: **90,00 m**
Gesamthöhe 128,50 m

Stahlrohrmast:

Gesamtgewicht ca. 150 to. – 4 Teilstücke verschraubt

Rotor

Typ:

Typ: Luvläufer mit aktiver Blattverstellung
Drehzahlvariabel, Kombination von Getriebe
und Wechselrichter

Blattanzahl: 3

Überstrichene Fläche: 4657 m²

Blattmaterial: GFK (Epoxidharz); integr. Blitzschutz

Drehzahl: 10 – 17 U/min

Blattverstellung: je Rotorblatt ein autarkes Stellsystem und je eine
Notversorgung

Generator

doppelseitiger Asynchrongenerator

Gewicht:

Rotor 32,0 t

Gondel 56,0 t

Einschaltgeschwindigkeit 3 m/s

Abschaltgeschwindigkeit 25 m/s = Windstärke 10 schwerer Sturm

Bremsen:

Pitsch, Scheibenbremse und Arretierung

Windnachführung: Aktiv über 4 el. Stellgetriebe

Fundament:

Rundfundament Höhe 1,8 m,
Durchmesser 13,6 m

Erwartete Lebensdauer

25 - 30 Jahre

WEITERE INFORMATIONEN FINDEN SIE BEIM

INFOPAVILLON



www.windstuetzpunkt.de